



Hermosa Naturals

Discover the Sustainable Beauty of Taiwan



Sirayash Plantix® Banlay

百岳珍珠



活性 | • 紅潤透膚 • 改善暗沉 • 提亮膚色 • 增強肌膚屏障

產品資訊 Product Information

- 屬性：水性紅潤透膚活性成分
- 外觀：透明液體
- 味道：特殊氣味
- INCI Name：Aqua, Pentylene Glycol, Litsea Cubeba Fruit Extract (China：Litsea Cubeba Extract) , Ocimum Basilicum (Basil) Extract, Magnolia Acuminata Flower Extract
- CAS NO：7732-18-5, 5343-92-0, 90063-59-5, 999999-99-4, 999999-99-4
- 認證： 

應用資訊 Formulation Characteristic

- 溶解性：水溶性
- 建議用量：2-100%
- 應用：護膚、彩妝、防曬

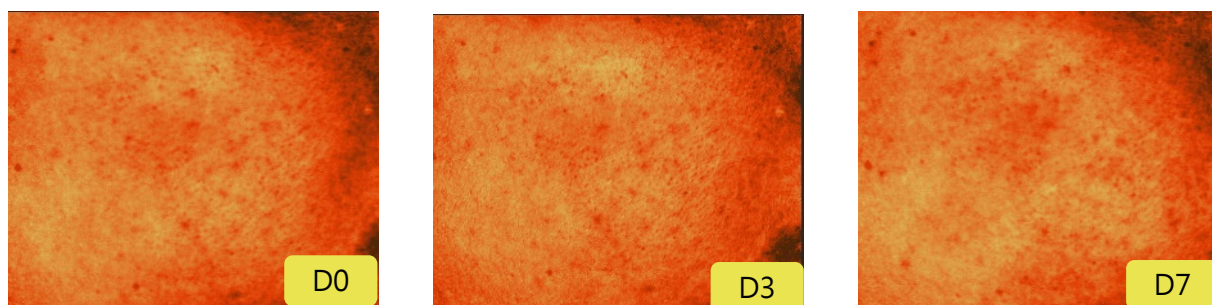


▲ Sirayash Plantix® Banlay

產品介紹 Product Introduction

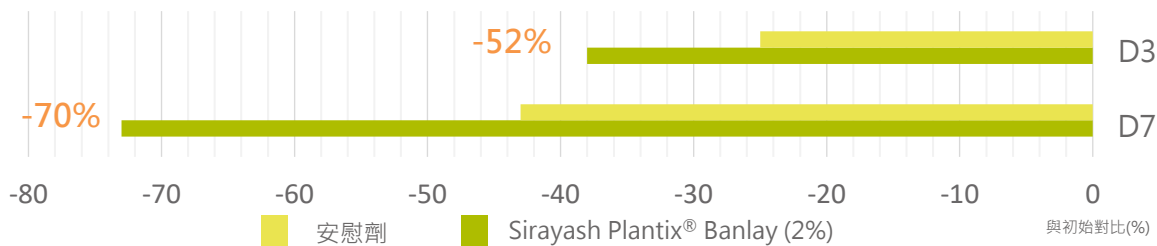
Sirayash Plantix® Banlay 百岳珍珠來自台灣山胡椒，泰雅族稱之為馬告。馬告是台灣原生種，多半生長在海拔200至1000公尺的山坡地，夏季結果，黑色的果實，被形容是「山林裡的黑珍珠」。採收季節持續整個夏天，果實散發出一種的迷人檸檬清甜味 - 檸檬醛，具安眠、鎮痛、抗憂鬱等調節中樞神經的活性，也成為原住民解宿醉的一帖良方。搭配台灣富含丁香酚 (Eugenol) 的台灣甜羅勒及蘭花鹼 (Magnoflorine) 的台灣玉蘭花，除了可以增加皮膚屏障，更可以改善因壓力造成皮膚暗沉，清除暗沉色素，提亮肌膚，進而使膚色均一，真正達到紅潤透膚的健康膚色。

● Sirayash Plantix® Banlay 百岳珍珠可減少肌膚暗沉



測試儀器：Antera 3D (精準皮膚影像分析儀)

過程：邀請10名受測者，塗抹於臉頰，每天兩次，早晚各一次，持續7天



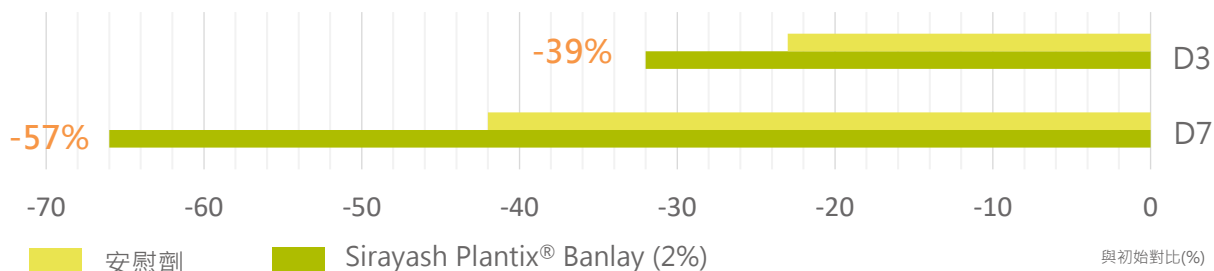
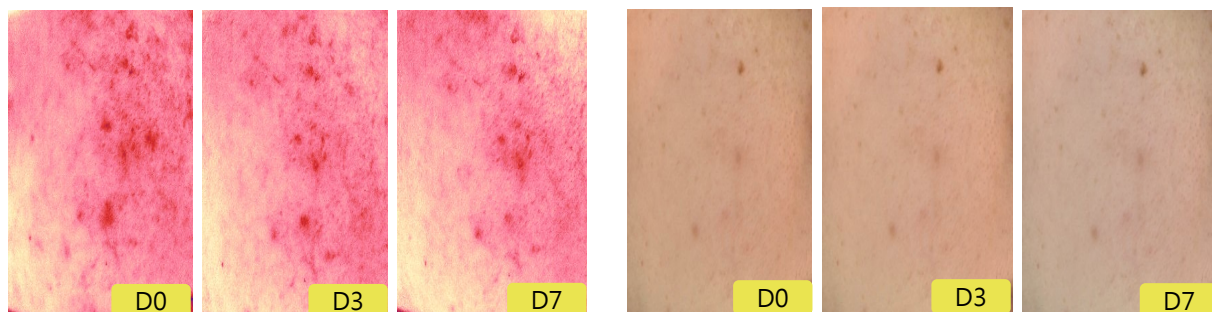
使用 Sirayash Plantix® Banlay (2%)

3天後，臉頰暗沉色素減少 52%；7天後，臉頰暗沉色素減少 70%

● Sirayash Plantix® Banlay 百岳珍珠可減少肌膚泛紅、提升肌膚亮度

測試儀器：Antera 3D (精準皮膚影像分析儀)

過程：邀請10名受測者，塗抹於臉頰，每天兩次，早晚各一次，持續7天



使用 Sirayash Plantix® Banlay (2%)

3天後，膚色泛紅現象減少 39%；7天後，膚色泛紅現象減少 57%

Hermosa Naturals Co., Ltd.

Tel:+886 6-5893566 Fax:+886 6-5893066

No. 188-17, Fengrong, Xinsi Dist., Tainan City 744010, Taiwan